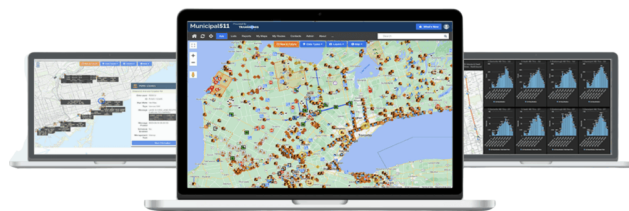


## Traffic Central - Système Intégré de Gestion de la Circulation



### Transnomis Solutions

**Traffic Central** est une plateforme évolutive de gestion du trafic qui unifie les dispositifs, les données, les permis et les communications publiques dans une interface cartographique. Le système peut être déployé dans le nuage ou en tant que système avancé ATMS supportant des milliers d'appareils.

### Description

#### Caractéristiques principales

- Contrôle et surveillance des signaux, capteurs, VMS et caméras
- Gestion intégrée des incidents, des chantiers et de la congestion
- Portail d'information publique et diffusion multicanal
- Tableaux de bord et rapports d'analyse
- Importation et analyse de données de comptage

### Spécifications

#### Avantages

- Un système unique au lieu de plateformes fragmentées
- Meilleure coordination inter-agences
- Vision unifiée pour les centres de contrôle

#### Applications

- Centres de gestion du trafic municipal ou régional
- Surveillance de corridors interurbains
- Plans de mobilité et gestion proactive du réseau

**Pour plus d'informations: 1 800 363-5913**

Cr  e le 10.02.2026   13:26:00 EST