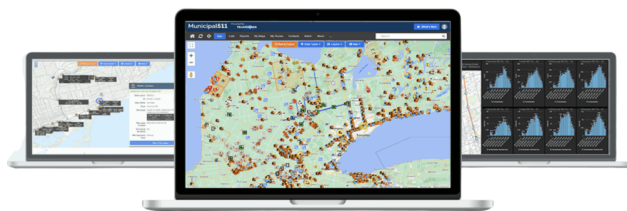


Municipal 511 avec Intégration Esri

Transnomis Solutions

Municipal 511 est une plateforme cartographique publique et inter-agences affichant événements routiers, restrictions, chantiers et conditions de réseau. La version intégrée à **Esri** améliore la précision des données, la coordination entre organisations et la rapidité de mise à jour.



Description

Caractéristiques principales

- Carte unifiée du réseau local, régional et provincial
- Couches publiques et privées configurables
- Intégration avec Waze, services d'urgence et SIG municipaux
- Support des caméras, VMS, capteurs météo et données de trafic
- Intégration directe avec Permit Central pour éviter les conflits

Spécifications

Avantages

- Meilleure information en temps réel pour les citoyens et partenaires
- Réduction des appels au service client
- Coordination plus rapide entre municipalités et agences
- Standard de données durable et interopérable (Esri)

Applications

- Portails d'information voyageurs
- Gestion des déviations et fermetures de routes
- Coordination des zones de travaux
- Tableaux de bord d'état du réseau

Pour plus d'informations: 1 800 363-5913

Créé le 07.03.2026 à 13:47:41 EST

