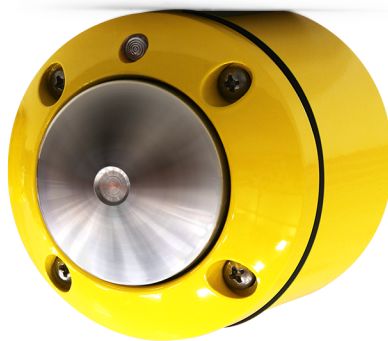


Bouton-poussoir pour piétons BCU-240

Campbell Company Pedestrian Safety

Le bouton-poussoir pour piétons BCU-240 permet le passage de piétons aux intersections. D'une extrême fiabilité, il est conçu pour offrir des fonctionnalités avancées et résister aux intempéries.



Description

Le BCU-240 est un bouton-poussoir pour piétons à détection piézo-électrique et transmission numérique du signal, qui peut être configuré pour mémoriser les appels piétons. Les appels sont confirmés par un témoin lumineux à DEL rouge et un signal sonore; le témoin reste allumé jusqu'à ce que la phase demandée soit servie.

Le bouton est doté d'un joint torique intégral en néoprène qui garantit son étanchéité. Il est conforme aux dispositions du manuel d'uniformisation des dispositifs de régulation du trafic (MUTCD) aux États-Unis.

Le bouton-poussoir pour piétons BCU-240 est garanti 5 ans.

Spécifications

Caractéristiques diverses

- Boîtier en aluminium 6061-T6.
- Bouton en acier inoxydable usiné ou en aluminium peint.
- Bornes et connecteurs en acier inoxydable.
- Protection IP68.
- Éléments peints de couleur en jaune.

Caractéristiques techniques

- Tension d'alimentation : 12-24 V c.c.
- Température de fonctionnement : -40 à +125 °C (-40 à 257 °F).
- Pression d'activation : 3 à 5 N.m (2,2 à 3,7 lb.pi).
- Durée de vie prévue : plus de 100 millions d'opérations.
- Diamètre extérieur : 76 mm (3 po).

Pour plus d'informations: 1 800 363-5913

Cr   le 17.02.2026    06:30:06 EST

Pour plus d'informations: 1 800 363-5913

Cr   le 17.02.2026    06:30:06 EST